



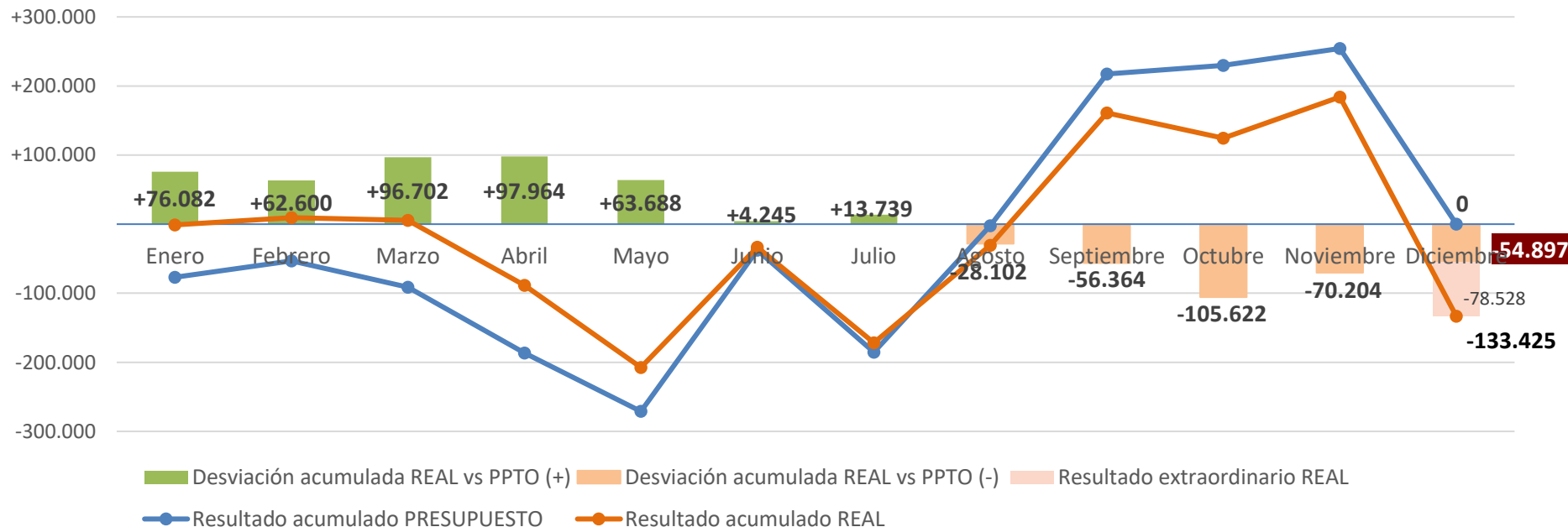
**Abogacía
Española**
CONSEJO GENERAL



Ejecución presupuestaria diciembre 2024

	Presupuesto 2024	Real 2024	Variación	% Ppto
TOTAL INGRESOS CUENTA DE RESULTADOS	11.807.147	11.714.573	-92.574	-0,8%
TOTAL GASTOS CUENTA DE RESULTADOS	11.870.563	11.903.348	32.785	+0,3%
EXCEDENTE DEL EJERCICIO (pag.3)	-63.416	-188.775	-125.359	197,7%
(+) RESULTADO SVAI (INCREMENTO PATRIMONIAL)	63.416	55.355	-8.061	-12,7%
RESULTADO TOTAL, VARIACION PN (pag.4)	0	-133.420	-125.359	185,0%
(-) PROVISIONES CONTABLES (EXTRAORD) nota 16g y nota 7	0	78.528	78.528	-
LIQUIDACION PRESUPUESTARIA ORDINARIA	0	-54.892	-54.892	
INVERSIONES	994.945	1.029.295	34.350	+3,5%

Resultado acumulado mensualizado: Desviación presupuestaria



	Presupuesto 2024	Real 2024	Variación	% Ppto
TOTAL INGRESOS	11.870.563	11.769.925	-100.638	-0,8%
Revalorización SVAI	63.416	55.355	-8.061	-12,7%
INGRESOS CAJA	11.807.147	11.714.570	-92.577	-0,8%
TOTAL GASTOS	11.870.563	11.903.350	32.787	+0,3%
Amortizaciones (-)	994.945	992.317	-2.628	-0,3%
Provisiones CONTABLES (-)	0	78.528	78.528	-
GASTOS OPERATIVOS	10.875.618	10.832.505	-43.113	-0,4%
RESULTADO CAJA OPERATIVO (ENTRADAS-SALIDAS)	931.529	882.065	-49.464	-5,3%
INVERSIONES	994.945	1.029.295	34.350	+3,5%

INGRESOS	ACUMULADO MENSUALIZADO				ANUAL	
	PRESUPUESTO ACUMULADO 2024 DICIEMBRE	ACUMULADO DICIEMBRE	DESVIACIÓN € ACUMULADO	% DESVIACIÓN	PRESUPUESTO 2024	% EJECUCIÓN REAL
I. IMPORTE NETO DE LA CIFRA DE NEGOCIOS	10.222.760	10.207.206	(15.555)	-0,2%	10.222.760	99,8%
1. APORTACIONES - CUOTAS DE LOS COLEGIOS DE ABOGADOS	9.562.271	9.535.086	(27.184)	-0,3%	9.562.271	99,7%
<i>Nº Colegiados (excl.exentos)</i>	<i>235.350</i>	<i>234.681</i>	<i>(669)</i>	<i>-0,3%</i>	<i>235.350</i>	<i>99,7%</i>
2. CUOTAS NUEVA INCORPORACIÓN	660.490	672.119	11.630	1,8%	660.490	101,8%
1. CUOTAS NUEVA INCORPORACIÓN EJERCIENTES	558.338	586.591	28.253	5,1%	558.338	105,1%
2. CUOTAS NUEVA INCORPORACIÓN NO EJERCIENTES	65.817	55.827	(9.990)	-15,2%	65.817	84,8%
3. CAMBIO A ABOGADO	36.335	29.702	(6.633)	-18,3%	36.335	81,7%
II. OTROS INGRESOS DE EXPLOTACIÓN	1.584.387	1.507.364	(77.023)	-4,9%	1.584.387	95,1%
1. INGRESOS ACCESORIOS Y OTROS DE GESTIÓN CORRIENTE	507.159	340.311	(166.848)	-32,9%	507.159	67,1%
1. CORRETAJES Y COMISIONES	65.470	41.401	(24.069)	-36,8%	65.470	63,2%
2. PATROCINIOS E INGRESOS POR PUBLICIDAD	344.695	162.367	(182.328)	-52,9%	344.695	47,1%
3. JORNADAS Y EVENTOS	17.500	19.890	2.390	13,7%	17.500	113,7%
4. INGRESOS POR CURSOS	-	13.874	13.874		-	
5. CARNÉ EUROPEO	13.350	10.080	(3.270)	-24,5%	13.350	75,5%
6. REEMBOLSO CONDECORACIONES	16.408	4.068	(12.340)	-75,2%	16.408	24,8%
7. PROYECTOS INTERNACIONALES	36.851	69.136	32.285	87,6%	36.851	187,6%
8. OTROS INGRESOS ACCESORIOS	12.885	19.494	6.609	51,3%	12.885	151,3%
2. SUBVENCIONES DE EXPLOTACIÓN	555.083	625.616	70.533	12,7%	555.083	112,7%
1. SUBV INFRAESTRUCTURA JUSTICIA GRATUITA	555.083	625.616	70.533	12,7%	555.083	112,7%
3. COFINANCIACIÓN CORREO ELECTRÓNICO ABOGACÍA	522.144	541.437	19.293	3,7%	522.144	103,7%
III. INGRESOS EXTRAORDINARIOS Y POR EXCESO DE PROVISIONES	-	-	-	-	-	-
IV. INGRESOS FINANCIEROS (*)	63.416	55.355	(8.061)	-12,7%	63.416	87,3%
SUBVENCIONES, DONACIONES Y LEGADOS CARÁCTER FINANCIERO	-	-	-	-	-	-
TOTAL INGRESOS	11.870.563	11.769.925	(100.638)	-0,8%	11.870.563	99,2%

(*) Se incluye intereses SVAI, ingreso con imputación directa Patrimonio Neto

GASTOS
I. GASTOS OPERACIONALES
1. RELACIONES INSTITUCIONALES
2. OFICINA DE REPRESENTACIÓN INSTITUCIONAL
3. INFORMES Y RECURSOS JURÍDICOS
4. TECNOLOGÍA Y SISTEMAS
ACA
REDABOGACIA Y VU
PLATAFORMA E INFRAESTRUCTURA EN LA NUBE
CALL CENTER
SISTEMAS INFORMÁTICOS
CENSO
MOVILIDAD
JUSTICIA GRATUITA Y EJIS
ENS Y CIBERSEGURIDAD
EXPEDIENTE ELECTRÓNICO ABOGACÍA
EXPEDIENTES NACIONALIDAD
5. CORREO ELECTRÓNICO ABOGACÍA
6. ENCUNTROS Y JORNADAS
7. PROYECCIÓN SOCIAL
8. REVISTA
9. ABOGACÍA TRANSFORMADORA
II. PAQUETE BIENVENIDA A LA ABOGACÍA Y CARNÉ EUROPEO

ACUMULADO MENSUALIZADO			
PRESUPUESTO ACUMULADO 2024 DICIEMBRE	ACUMULADO DICIEMBRE	DESVIACIÓN € ACUMULADO	% DESVIACIÓN
3.978.243	3.976.847	(1.396)	-0,0%
65.818	103.258	37.440	+56,9%
-	16.698	16.698	
41.114	38.377	(2.736)	-6,7%
1.725.720	1.729.261	3.541	+0,2%
256.612	263.128	6.516	+2,5%
28.362	62.424	34.063	+120,1%
807.071	779.762	(27.309)	-3,4%
263.855	246.294	(17.561)	-6,7%
91.919	150.894	58.975	+64,2%
26.303	16.613	(9.690)	-36,8%
25.477	16.577	(8.899)	-34,9%
61.279	44.169	(17.110)	-27,9%
98.607	61.857	(36.750)	-37,3%
49.284	58.394	9.110	+18,5%
16.950	29.148	12.198	+72,0%
1.435.235	1.391.562	(43.673)	-3,0%
96.000	114.372	18.372	+19,1%
158.000	148.809	(9.191)	-5,8%
126.000	46.888	(79.112)	-62,8%
330.356	387.622	57.266	+12,9%
291.528	230.202	(61.326)	-21,0%

ANUAL		
PRESUPUESTO 2024	% EJECUCIÓN PRESUPUESTO	% EJECUCIÓN REAL
3.978.243	100,0%	100,0%
65.818	100,0%	156,9%
-		
41.114	100,0%	93,3%
1.725.720	100,0%	100,2%
256.612	100,0%	102,5%
28.362	100,0%	220,1%
807.071	100,0%	96,6%
263.855	100,0%	93,3%
91.919	100,0%	164,2%
26.303	100,0%	63,2%
25.477	100,0%	65,1%
61.279	100,0%	72,1%
98.607	100,0%	62,7%
49.284	100,0%	118,5%
16.950	100,0%	172,0%
1.435.235	100,0%	97,0%
96.000	100,0%	119,1%
158.000	100,0%	94,2%
126.000	100,0%	37,2%
330.356	100,0%	117,3%
291.528	100,0%	79,0%

GASTOS
III. DELEGACIÓN BRUSELAS
1. GASTOS DE PERSONAL DELEGACIÓN
2. GASTOS OPERATIVOS DELEGACIÓN
IV. GASTOS GENERALES Y DE ADMINISTRACIÓN
1. SERVICIOS EXTERIORES GENERALES
2. GASTOS SEDE
3. GASTOS OFICINA
4. COMUNICACIONES
5. GASTOS ASOCIADOS AL PERSONAL
V. CUOTAS ORGANISMOS NACIONALES E INTERNAC.
1. ORGANISMOS NACIONALES
2. ORGANISMOS INTERNACIONALES
3. CONFEDERACION ABOGADOS JOVENES
4. FUNDACIÓN ABOGACIA ESPAÑOLA
5. FUNDACIÓN ABOGACÍA FUTURA
VI. ÓRGANOS DE GOBIERNO: OPERATIVOS
1. PRESIDENCIA Y CARGOS DESIGNACIÓN
2. PLENO
3. COMISIÓN PERMANENTE
4. COMISIONES ORDINARIAS Y SUBCOMISIONES

ACUMULADO MENSUALIZADO			
PRESUPUESTO ACUMULADO 2024 DICIEMBRE	ACUMULADO DICIEMBRE	DESVIACIÓN € ACUMULADO	% DESVIACIÓN
354.576	358.700	4.124	+1,2%
254.866	247.705	(7.162)	-2,8%
99.710	110.996	11.286	+11,3%
1.211.103	1.237.276	26.173	+2,2%
673.352	663.906	(9.446)	-1,4%
277.416	298.738	21.322	+7,7%
108.090	128.067	19.976	+18,5%
102.125	94.566	(7.559)	-7,4%
50.119	51.998	1.879	+3,7%
664.212	580.276	(83.936)	-12,6%
55.795	68.203	12.407	+22,2%
243.417	240.823	(2.594)	-1,1%
40.000	40.000	-	+0,0%
200.000	200.000	-	+0,0%
125.000	31.250	(93.750)	-75,0%
231.300	214.697	(16.603)	-7,2%
9.000	4.273	(4.727)	-52,5%
10.000	47.253	37.253	+372,5%
-	761	761	
212.300	162.410	(49.890)	-23,5%

ANUAL		
PRESUPUESTO 2024	% EJECUCIÓN PRESUPUESTO	% EJECUCIÓN REAL
354.576	100,0%	101,2%
254.866	100,0%	97,2%
99.710	100,0%	111,3%
1.211.103	100,0%	102,2%
673.352	100,0%	98,6%
277.416	100,0%	107,7%
108.090	100,0%	118,5%
102.125	100,0%	92,6%
50.119	100,0%	103,7%
664.212	100,0%	87,4%
55.795	100,0%	122,2%
243.417	100,0%	98,9%
40.000	100,0%	100,0%
200.000	100,0%	100,0%
125.000	100,0%	25,0%
231.300	100,0%	92,8%
9.000	100,0%	47,5%
10.000	100,0%	472,5%
-		
212.300	100,0%	76,5%

GASTOS	ACUMULADO MENSUALIZADO				ANUAL		
	PRESUPUESTO ACUMULADO 2024 DICIEMBRE	ACUMULADO DICIEMBRE	DESVIACIÓN € ACUMULADO	% DESVIACIÓN	PRESUPUESTO 2024	% EJECUCIÓN PRESUPUESTO	% EJECUCIÓN REAL
VII. ÓRGANOS DE GOBIERNO: DESPLAZAMIENTOS	319.020	256.716	(62.304)	-19,5%	319.020	100,0%	80,5%
1. PRESIDENCIA Y CARGOS DESIGNACIÓN	188.175	130.646	(57.529)	-30,6%	188.175	100,0%	69,4%
2. PLENO	12.276	21.405	9.129	+74,4%	12.276	100,0%	174,4%
3. COMISIÓN PERMANENTE	6.260	3.695	(2.565)	-41,0%	6.260	100,0%	59,0%
4. COMISIONES ORDINARIAS Y SUBCOMISIONES	112.309	100.969	(11.339)	-10,1%	112.309	100,0%	89,9%
VIII. ORGANOS DE GOBIERNO: DIETAS	518.249	524.035	5.785	+1,1%	518.249	100,0%	101,1%
1. PRESIDENCIA Y CARGOS DESIGNACIÓN	152.453	139.641	(12.812)	-8,4%	152.453	100,0%	91,6%
2. PLENO	204.680	269.827	65.147	+31,8%	204.680	100,0%	131,8%
3. COMISIÓN PERMANENTE	20.760	9.322	(11.438)	-55,1%	20.760	100,0%	44,9%
4. COMISIONES ORDINARIAS Y SUBCOMISIONES	140.356	105.245	(35.112)	-25,0%	140.356	100,0%	75,0%
IX. DOTACIÓN A LAS PROVISIONES/GTOS EXCEPCIONALES	-	78.528	78.528		-		
X. GASTOS DE PERSONAL	3.304.789	3.454.567	149.778	+4,5%	3.304.789	8,2%	104,5%
1. SUELDOS Y SALARIOS	2.621.909	2.755.532	133.623	+5,1%	2.621.909	100,0%	105,1%
2. CARGAS SOCIALES	682.880	699.035	16.155	+2,4%	682.880	100,0%	102,4%
XI. TRIBUTOS	2.499	(811)	(3.311)	-132,5%	2.499	100,0%	-32,5%
XII. AMORTIZACIONES	994.945	992.317	(2.628)	-0,3%	994.945	100,0%	99,7%
1. AMORTIZACIÓN INVERSIÓN TECNOLOGÍA	908.359	868.593	(39.766)	-4,4%	908.359	100,0%	95,6%
2. AMORTIZACIÓN RESTO DE ACTIVOS	86.586	123.724	37.138	+42,9%	86.586	100,0%	142,9%
XIII. GTOS FROS E IMPUTACION SUBVENCIONES Y DONACIONES	100	-	(100)	-100,0%	100	100,0%	0,0%
XIV. IMPUESTO DE SOCIEDADES	-	-	-		-		
TOTAL GASTOS	11.870.563	11.903.350	32.787	+0,3%	11.870.563	100,0%	100,3%
TOTAL RESULTADO	-	(133.425)	(133.425)		-		

INVERSIONES	ACUMULADO MENSUALIZADO				ANUAL	
	PRESUPUESTO ACUMULADO 2024 DICIEMBRE	ACUMULADO DICIEMBRE	DESVIACIÓN € ACUMULADO	% DESVIACIÓN	PRESUPUESTO 2024	% EJECUCIÓN REAL
I. INVERSIONES CONSEJO	11.033	42.507	31.473	285,3%	11.033	385,3%
II. ABOGACÍA TRANSFORMADORA	-	41.786	41.786		-	
PORTAL ABOGACIA	-	29.216	29.216		-	
BIBLIOTECA DIGITAL	-	12.571	12.571		-	
SUB-TOTAL CONSEJO	11.033	84.293	73.260	664,0%	11.033	764,0%
I. AMPLIACIONES INFRAESTRUCTURA	-	2.166	2.166		-	
II. JUSTICIA GRATUITA E INTEGRACIÓN COMISIONES	196.949	166.838	(30.112)	-15,3%	196.949	84,7%
JUSTICIA GRATUITA EXPEDIENTE ECONÓMICO	68.238	74.921	6.684	9,8%	68.238	109,8%
PROYECTO EJIS E INTEGRACIÓN AAPP	66.722	69.896	3.174	4,8%	66.722	104,8%
INTEGRACIÓN PERICLES	61.990	22.021	(39.970)	-64,5%	61.990	35,5%
III. SISTEMAS Y SERVICIOS	549.209	591.301	42.091	7,7%	549.209	107,7%
ACA	517.469	402.470	(115.000)	-22,2%	517.469	77,8%
REDABOGACIA	-	9.130	9.130		-	
SISTEMAS	7.935	118.200	110.265	1389,6%	7.935	1489,6%
CENSO	17.854	25.737	7.884	44,2%	17.854	144,2%
CIBERSEGURIDAD	5.951	14.675	8.723	146,6%	5.951	246,6%
EXPEDIENTES NACIONALIDAD	-	21.089	21.089		-	
IV. DESARROLLOS ESTRATÉGICOS	237.753	184.697	(53.056)	-22,3%	237.753	77,7%
EXPEDIENTE ELECTRÓNICO	200.958	178.884	(22.074)	-11,0%	200.958	89,0%
MOVILIDAD Y APP VISTAS	3.968	1.752	(2.216)	-55,8%	3.968	44,2%
SISTEMA VIDEOCONFERENCIA PRISIONES	32.827	4.061	(28.766)	-87,6%	32.827	12,4%
SUB-TOTAL TECNOLOGÍA	983.912	945.001	(38.910)	-4,0%	983.912	96,0%
TOTAL INVERSIONES	994.945	1.029.295	34.349	+3,5%	994.945	103,5%



**Abogacía
Española**
CONSEJO GENERAL