



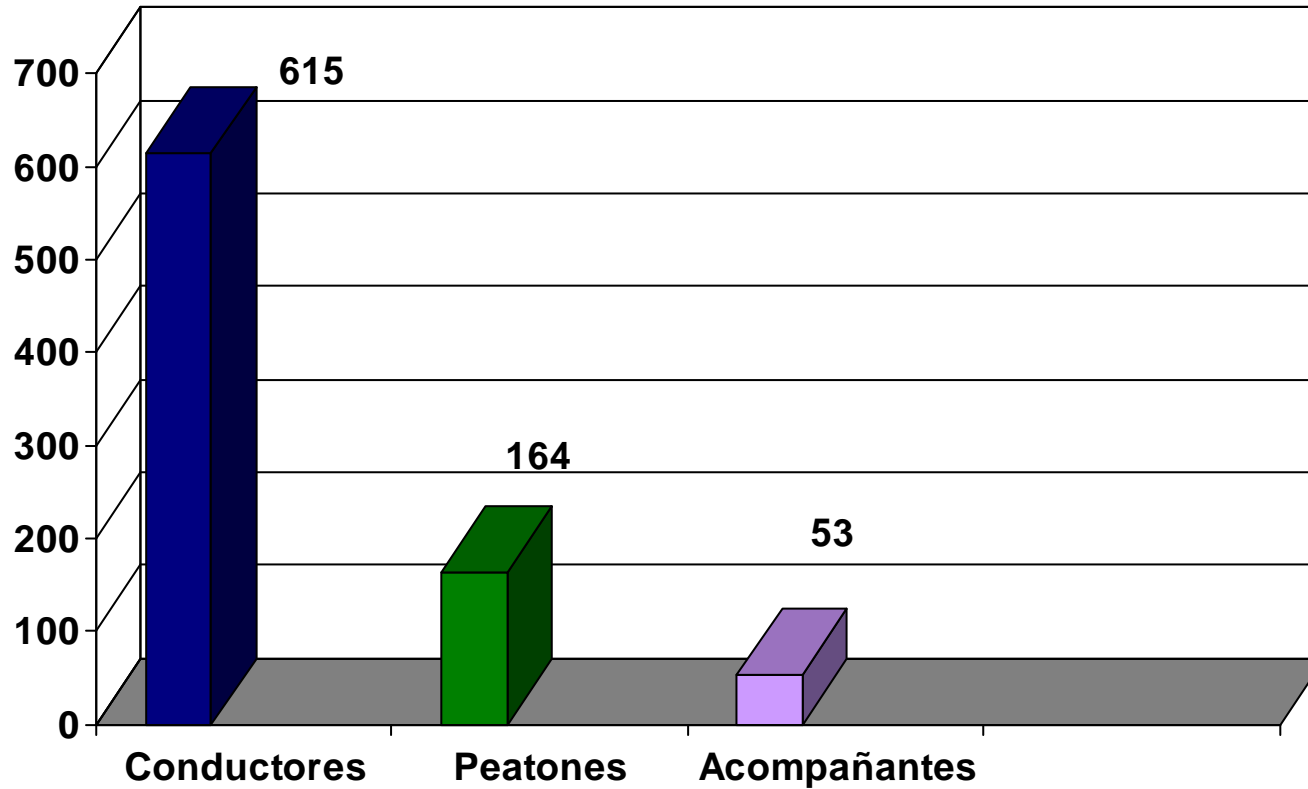
Ministerio de Justicia

INSTITUTO NACIONAL DE TOXICOLOGÍA Y CIENCIAS FORENSES

VÍCTIMAS MORTALES EN ACCIDENTES DE TRÁFICO

MEMORIA 2012

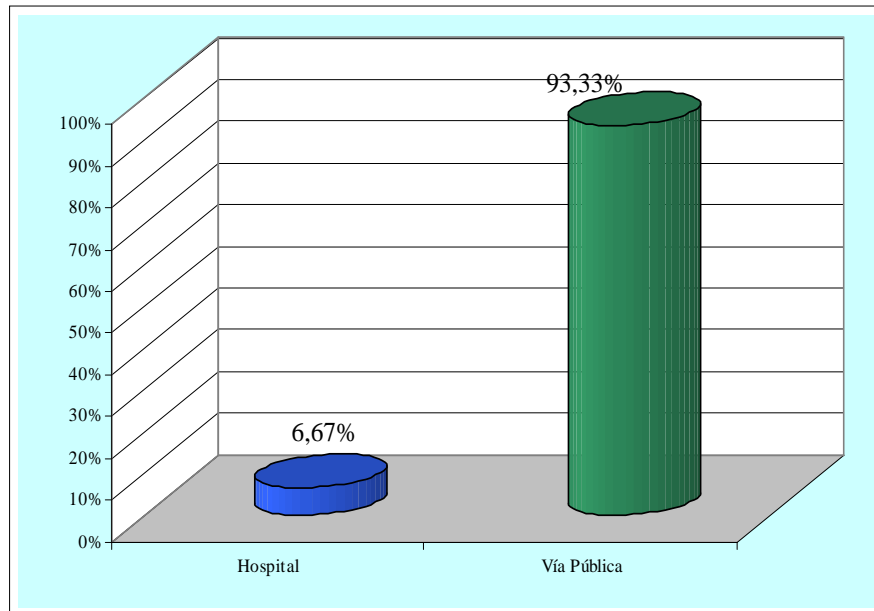
**CLASIFICACIÓN DEL NÚMERO DE VÍCTIMAS MORTALES ANALIZADAS
EN EL INTCF**



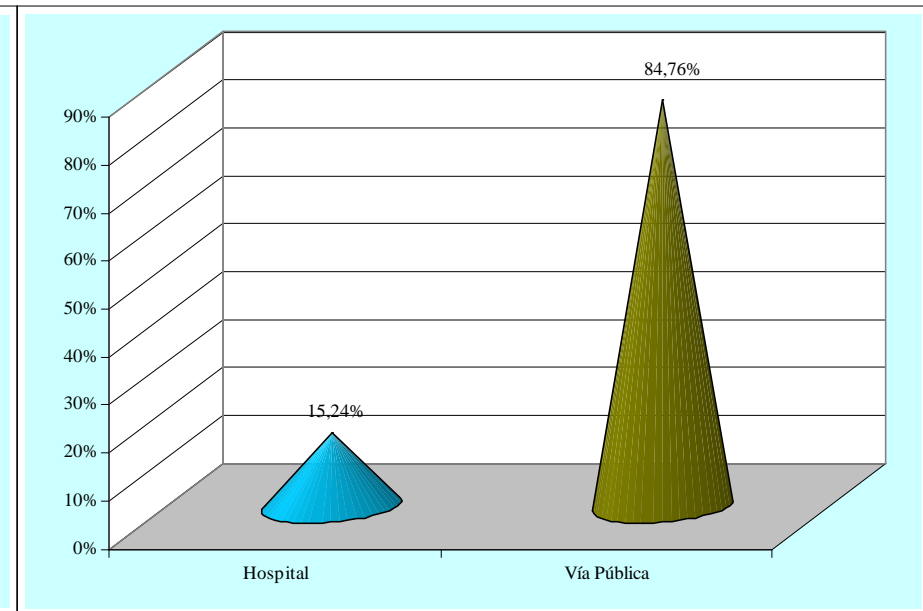
| Conductores | Peatones | Acompañantes | Total |
|-------------|----------|--------------|-------|
| 615 | 164 | 53 | 832 |

DATOS DESCRIPTIVOS

**CONDUTORES: DISTRIBUCIÓN DE LOS CASOS ANALIZADOS
SEGÚN EL LUGAR DE FALLECIMIENTO**



**PEATONES: DISTRIBUCIÓN DE LOS CASOS ANALIZADOS
SEGÚN EL LUGAR DE FALLECIMIENTO**



El **93,33%** (574) de los fallecimientos ocurrieron en vía pública.

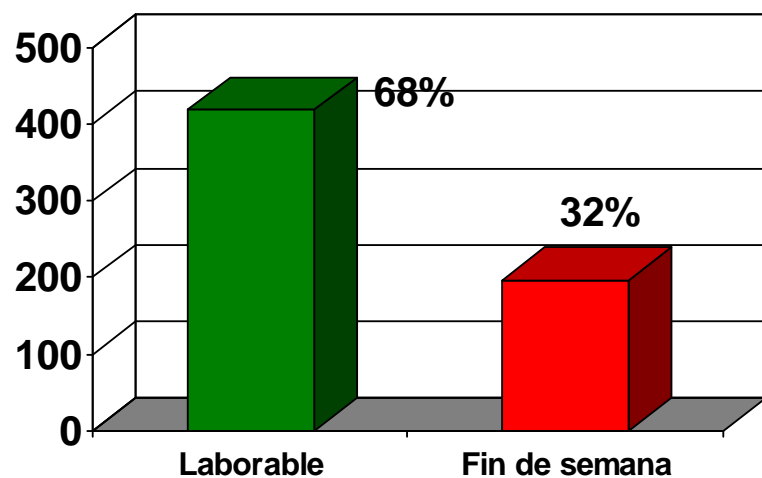
El **6,67%** (41) de los fallecimientos ocurrieron en hospital

El **84,76%** (139) de los fallecimientos ocurrieron en vía pública.

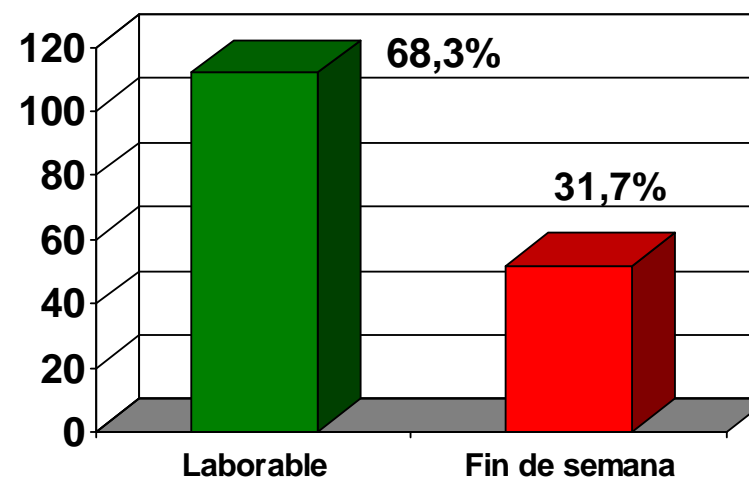
El **15,24%** (25) de los fallecimientos ocurrieron en hospital

**DISTRIBUCIÓN DE LOS CASOS ANALIZADOS
SEGÚN EL DÍA DE LA SEMANA DEL SUCESO**

Conductores: Datos Descriptivos



Peatones: Datos Descriptivos

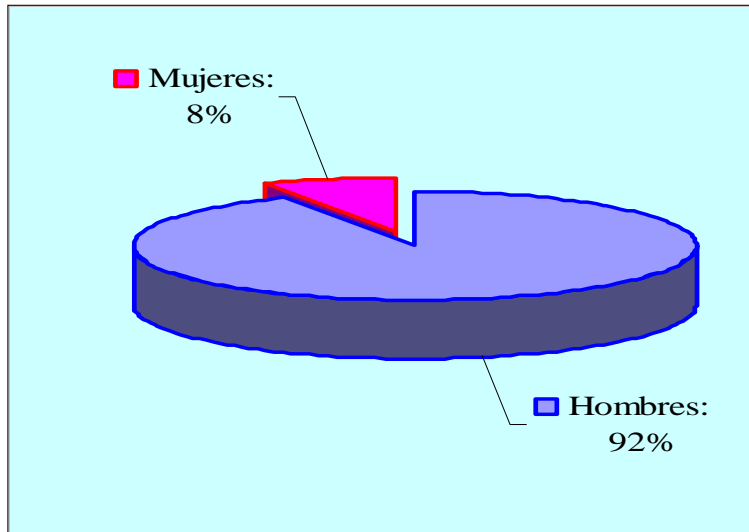


| Conductores | MEDIA DE FALLECIMIENTOS POR DIA |
|-----------------------------------|---------------------------------|
| Festivo/ Fin de semana (118 días) | 1,66 |
| Laborables (247 días) | 1,69 |

| Peatones | MEDIA DE FALLECIMIENTOS POR DIA |
|-----------------------------------|---------------------------------|
| Festivo/ Fin de semana (118 días) | 0,44 |
| Laborables (247 días) | 0,45 |

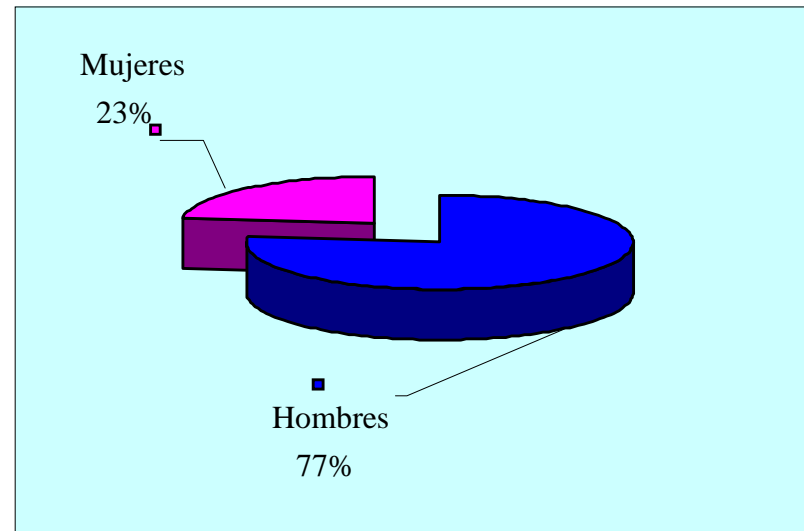
**DISTRIBUCIÓN DE LOS CASOS ANALIZADOS
SEGÚN EL SEXO DE LA VÍCTIMA**

Conductores: Distribución según el sexo



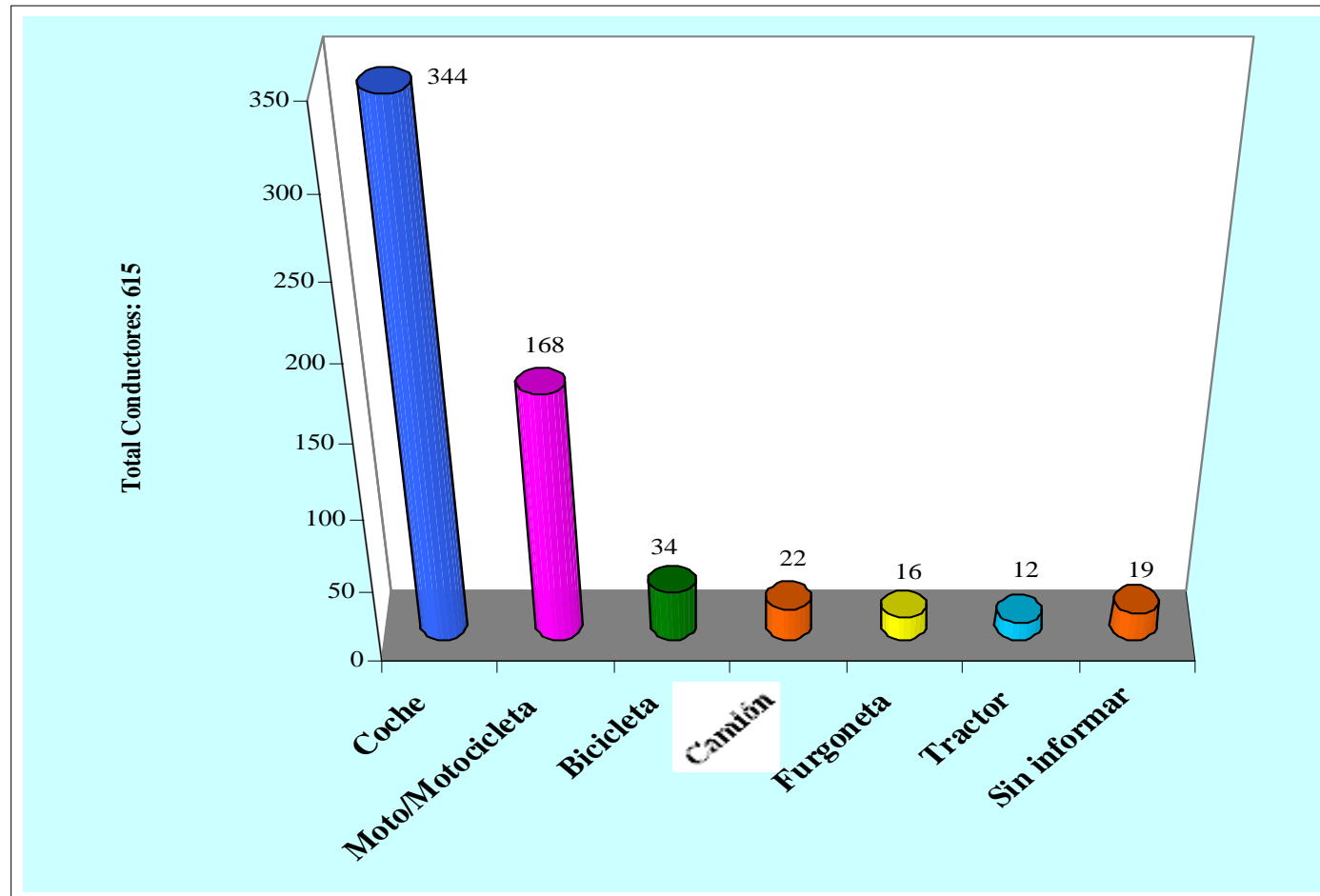
**El 92,2% (567) de las víctimas eran hombres.
El 7,8% (48) de las víctimas eran mujeres.**

Peatones: Distribución según el sexo



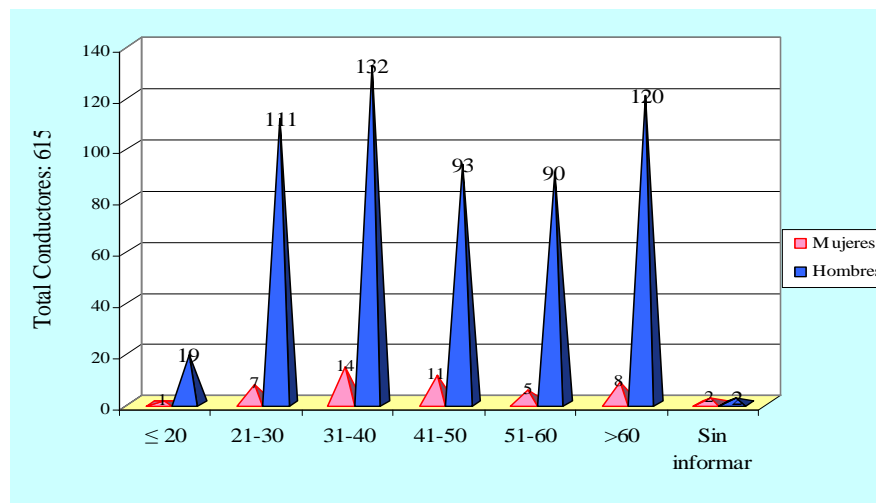
**El 76,83% (126) de las víctimas eran hombres.
El 23,17% (38) de las víctimas eran mujeres**

**DISTRIBUCIÓN DE LOS CASOS ANALIZADOS
SEGÚN EL TIPO DE VEHÍCULO IMPLICADO**

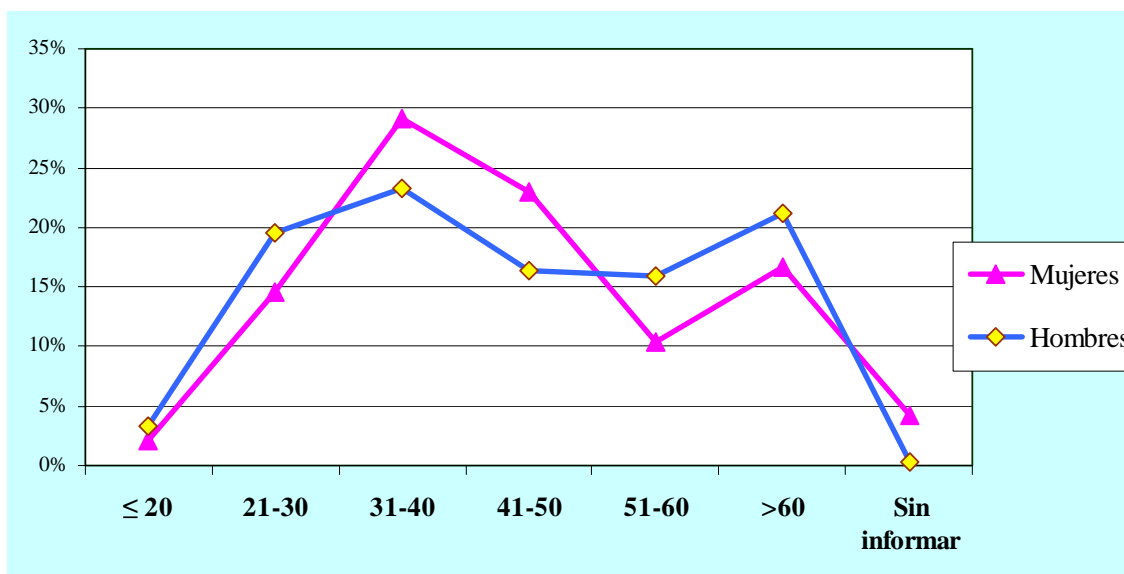


Conductores: Datos Descriptivos

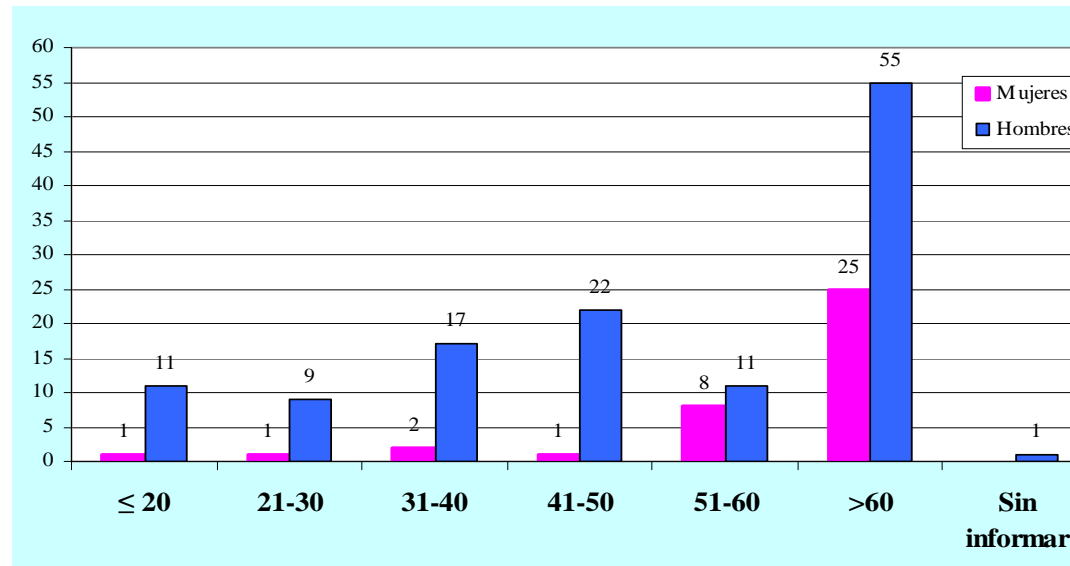
DISTRIBUCIÓN DE LOS CASOS ANALIZADOS EN RELACIÓN CON LA EDAD Y EL SEXO DE LA VÍCTIMA



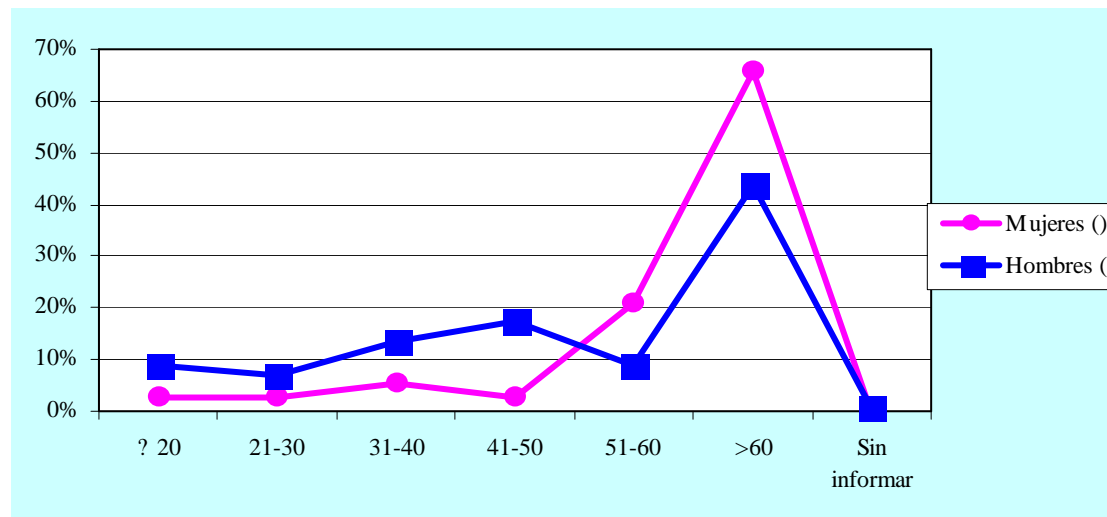
COMPARACIÓN DE LA EDAD DE LOS CONDUCTORES EN FUNCIÓN DEL SEXO



DISTRIBUCIÓN DE LOS CASOS ANALIZADOS EN RELACIÓN CON LA EDAD Y EL SEXO DE LA VÍCTIMA

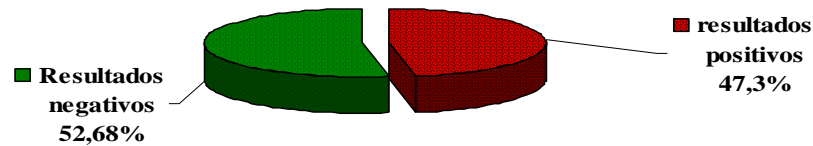


COMPARACIÓN DE LA EDAD DE LOS PEATONES EN FUNCIÓN DEL SEXO



DISTRIBUCIÓN DE LOS CASOS SEGÚN EL RESULTADO TOXICOLÓGICO

Conductores: Resultados Toxicológicos

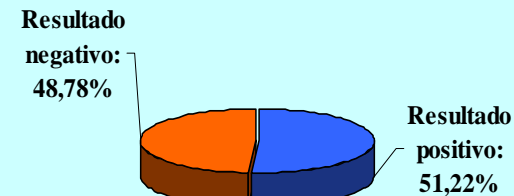


El 47,32% (291) de los conductores fallecidos presentaron resultados positivos en sangre a drogas y/o psicofármacos y/o alcohol.

El 52,68% (324) de los conductores fallecidos presentaron resultados negativos en sangre a drogas y/o psicofármacos y/o alcohol.*

El alcohol se refiere siempre a alcohol etílico en sangre
(alcoholemia* Resultado negativo: alcoholemia \leq 0,3 g/L.)

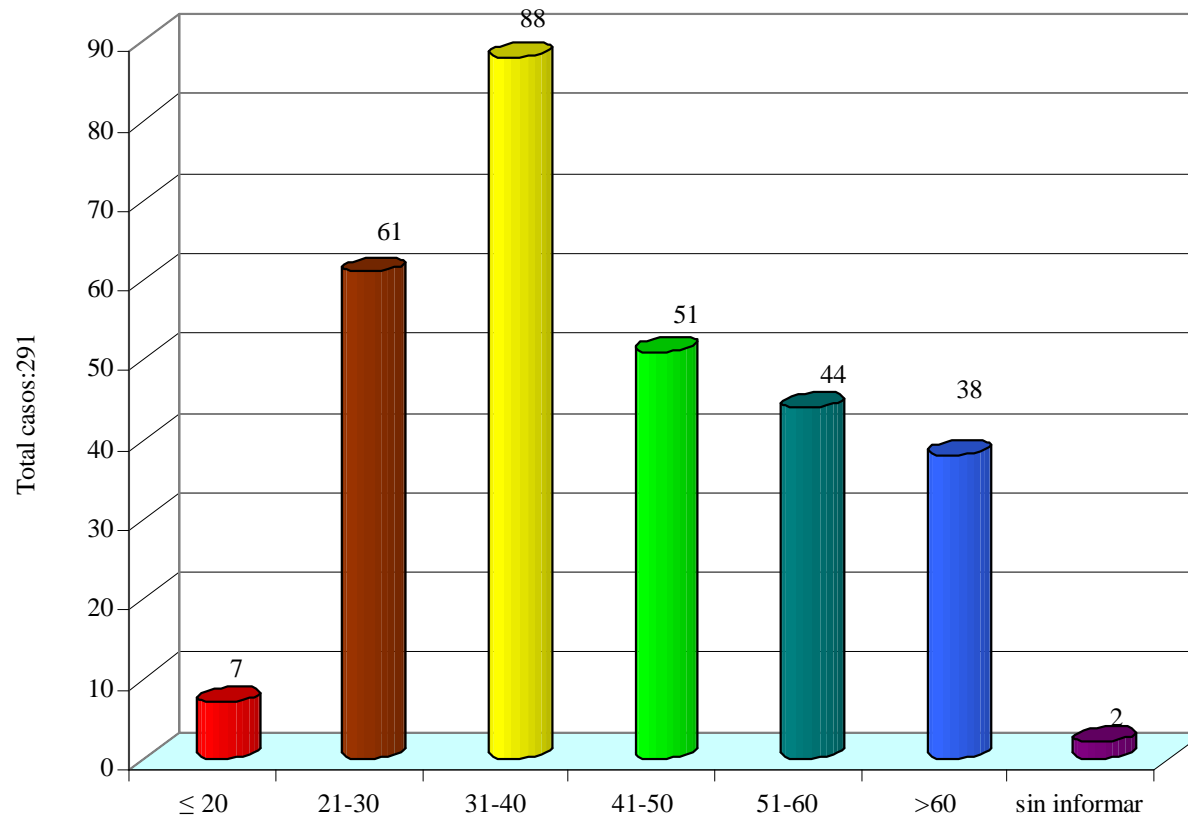
Peatones: Resultados Toxicológicos



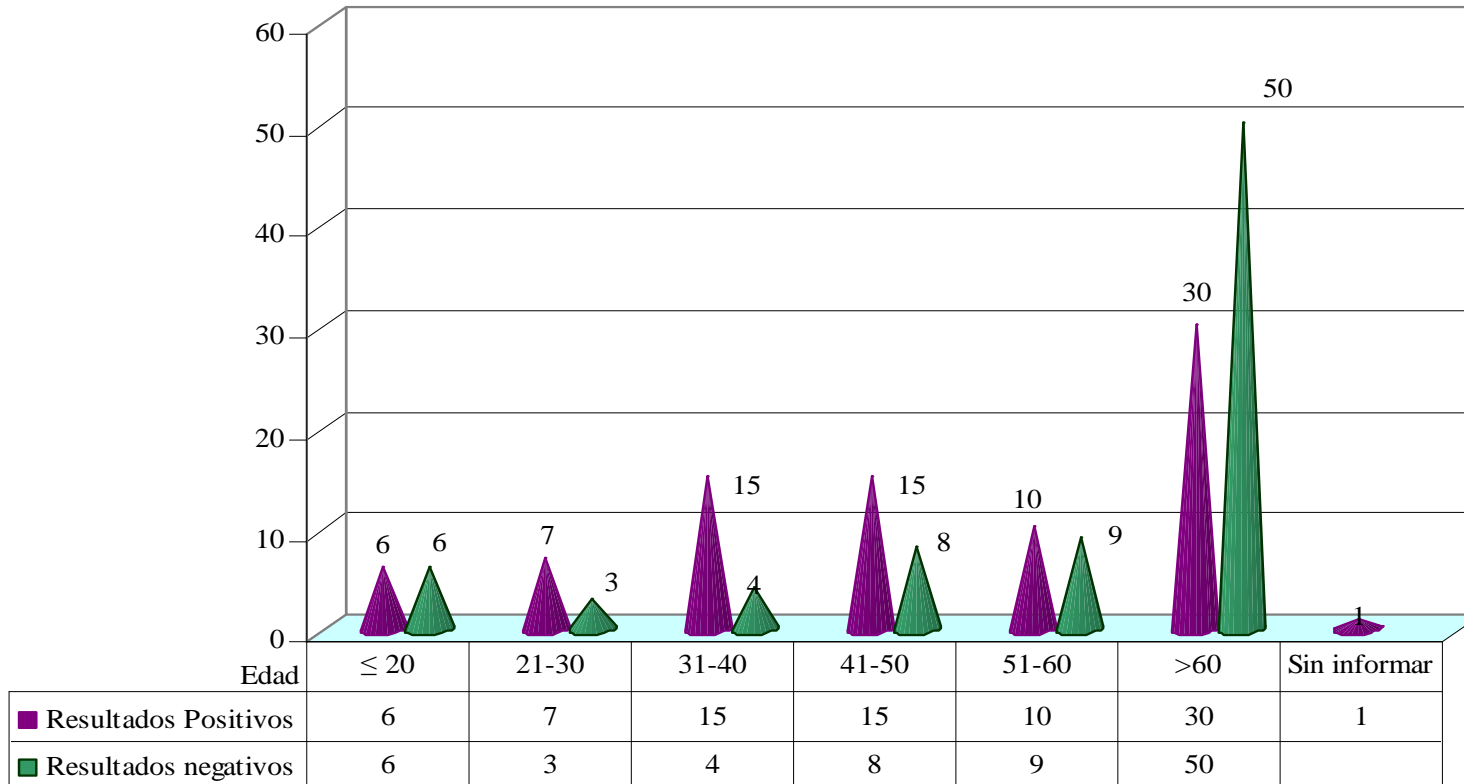
El 48,78% (80) de los peatones fallecidos presentaron resultados negativos en sangre a drogas y/o psicofármacos y/o alcohol*.

El 51,22% (84) de los peatones fallecidos presentaron resultados positivos en sangre a drogas y/o psicofármacos y/o alcohol*.

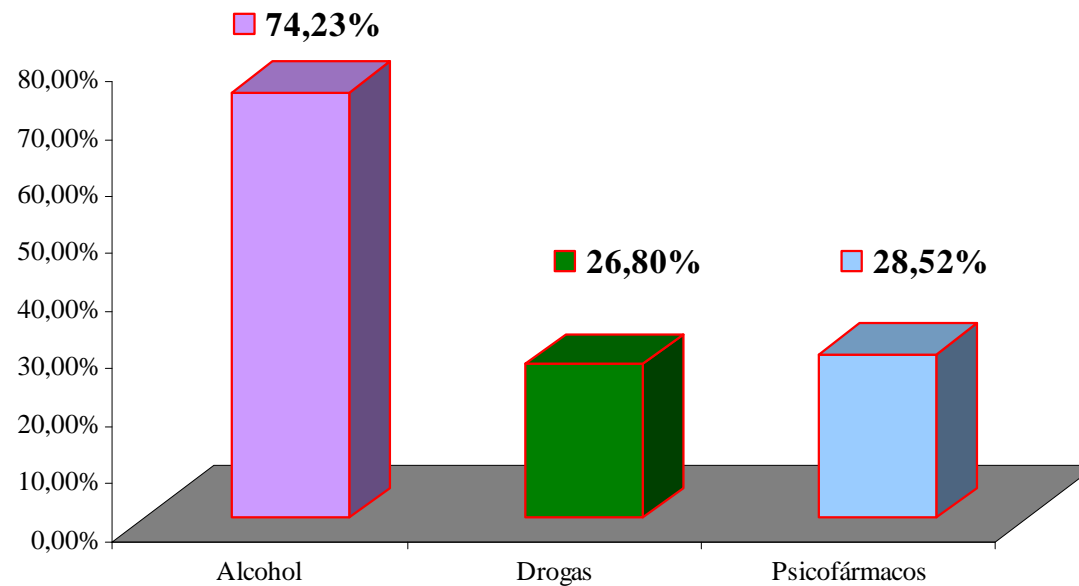
DISTRIBUCIÓN DE LOS CASOS CON RESULTADOS ANALÍTICOS POSITIVOS SEGÚN LA EDAD DE LOS CONDUCTORES



DISTRIBUCIÓN DE LOS CASOS CON RESULTADOS ANALÍTICOS POSITIVOS SEGÚN LA EDAD DE LOS CONDUCTORES



DISTRIBUCIÓN DE LOS RESULTADOS POSITIVOS SEGÚN EL TIPO DE SUSTANCIA IMPLICADA

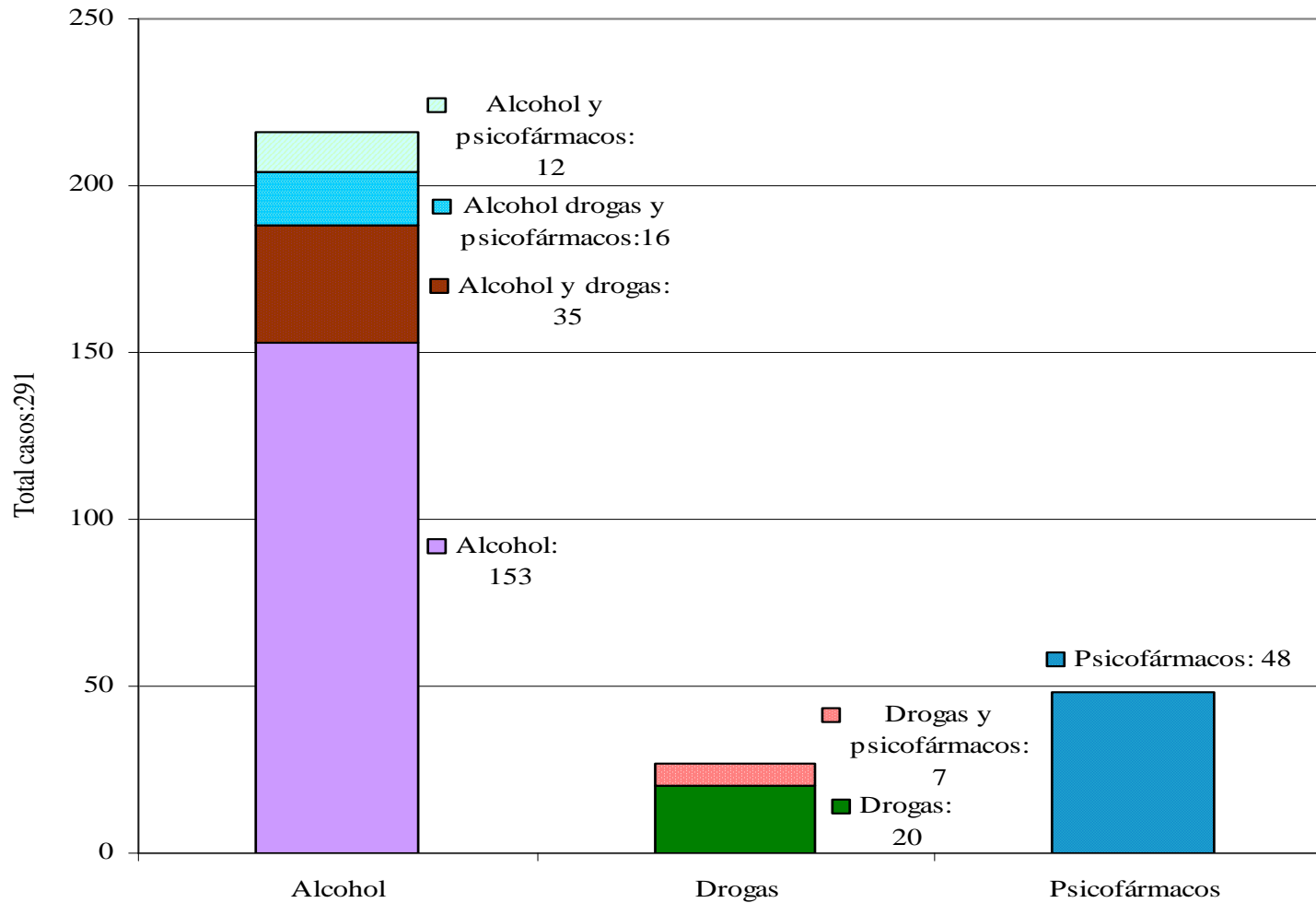


En el 74,2% de los casos con resultados positivos se detecta alcohol solo o asociado con drogas y/o psicofármacos.

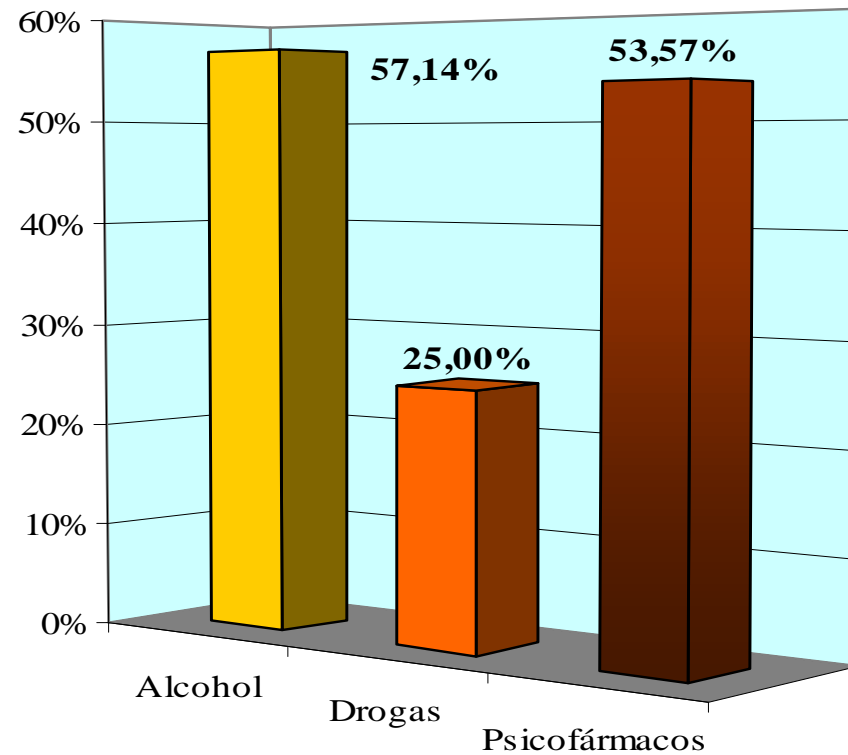
En el 26,8% de los casos con resultados positivos se detectan drogas de abuso solas o asociadas con alcohol y/o psicofármacos.

En el 28,5% de los casos con resultados positivos se detectan psicofármacos solos o asociados con drogas y/o alcohol.

CLASIFICACIÓN DE LOS CASOS CON RESULTADOS POSITIVOS SEGÚN EL TIPO DE SUSTANCIA DETECTADA



**DISTRIBUCIÓN DE LOS RESULTADOS POSITIVOS SEGÚN
EL TIPO DE SUSTANCIA IMPLICADA**

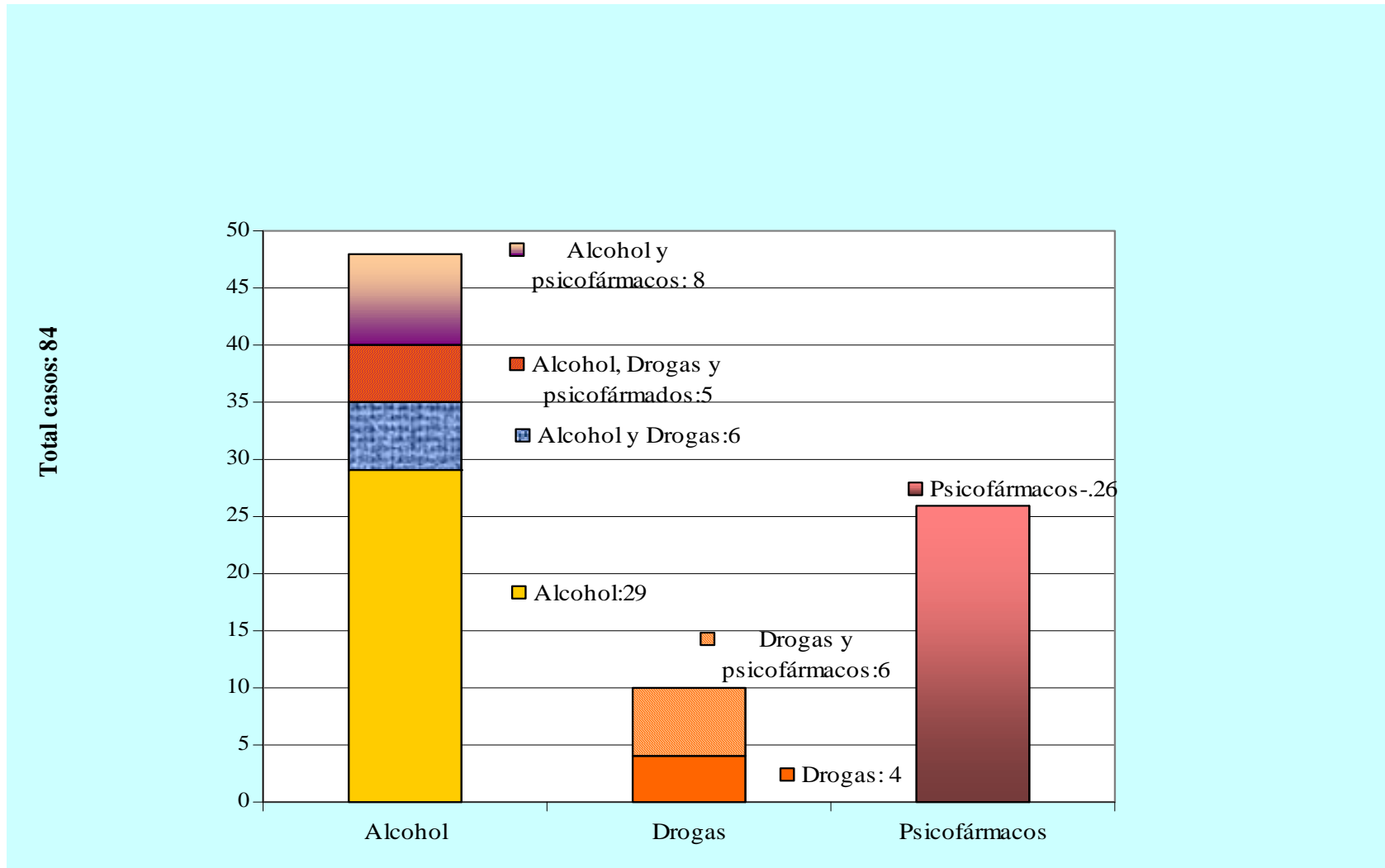


En el 57,14% de los casos con resultados positivos se detecta alcohol solo o asociado con drogas y/o psicofármacos.

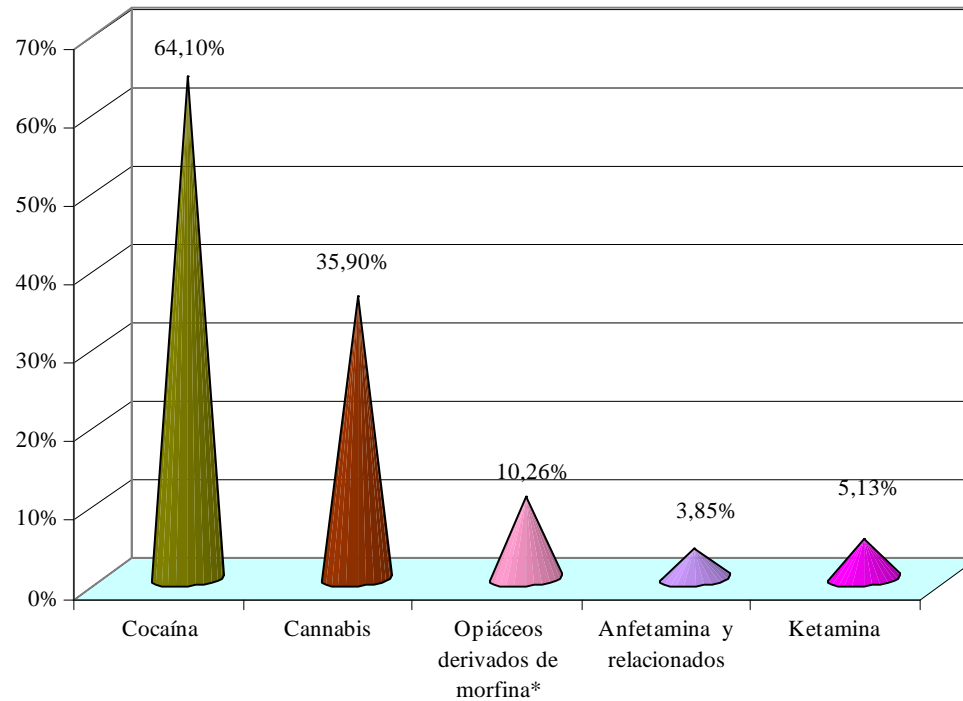
En el 25% de los casos con resultados positivos se detectan drogas de abuso solas o asociadas con alcohol y/o psicofármacos.

En el 53,57% de los casos con resultados positivos se detectan psicofármacos solos o asociados con drogas y/o alcohol.

CLASIFICACIÓN DE LOS CASOS CON RESULTADOS POSITIVOS SEGÚN EL TIPO DE SUSTANCIA DETECTADA

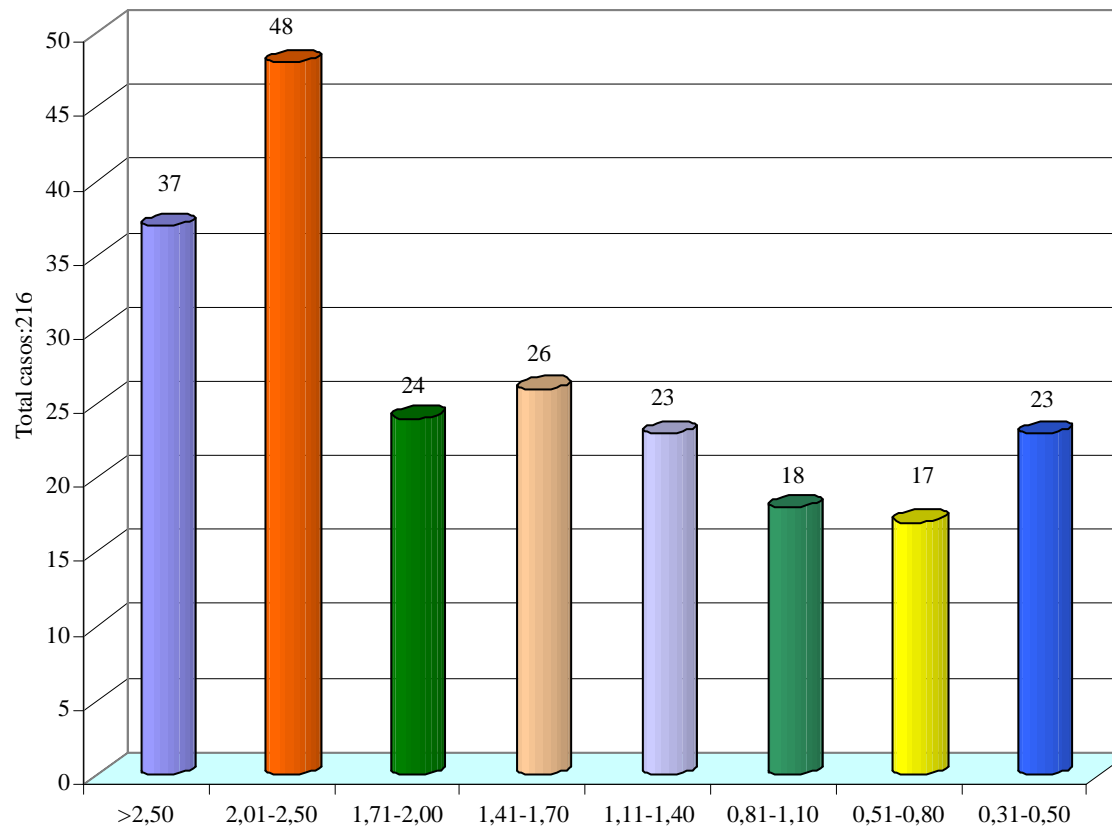


DISTRIBUCIÓN DE LOS RESULTADOS POSITIVOS SEGÚN LA DROGA IMPLICADA



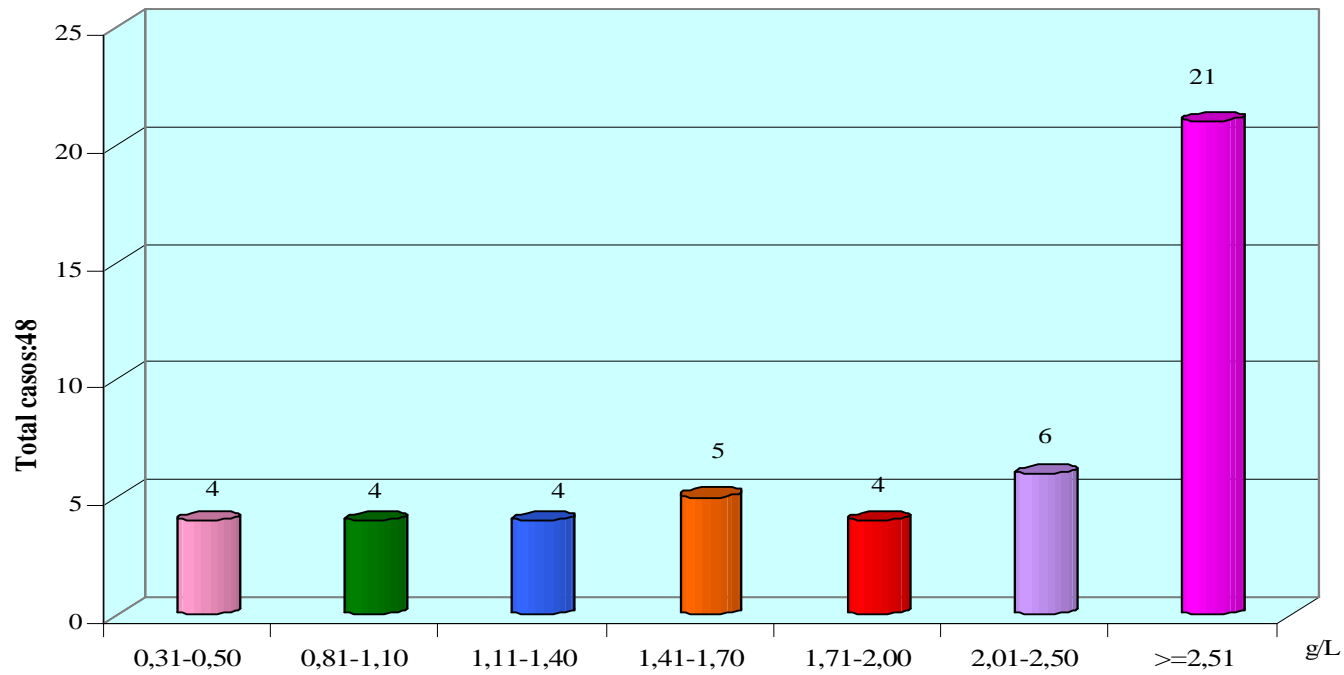
- En el 64,10% de los casos positivos a drogas la droga implicada fue Cocaína sola o asociada a otras drogas, psicofármacos y/o alcohol.
- En el 35,90% de los casos positivos a drogas la droga implicada fue Cannabis sola o asociado a otras drogas, psicofármacos y/o alcohol.
- En el 10,26% de los casos positivos a drogas la droga implicada fueron Opiáceos derivados de morfina solos o asociados a otras drogas, psicofármacos y/o alcohol.
- En el 3,85% de los casos positivos a drogas la droga implicada fue Anfetamina sola o asociada a otras drogas, psicofármacos y/o alcohol.
- En el 5,13% de los casos positivos a drogas la droga implicada fue Ketamina sola o asociada a otras drogas, psicofármacos y/o alcohol.

**DISTRIBUCIÓN DE LOS CASOS CON ALCOHOLEMIA POSITIVA
SEGÚN LA TASA DE ALCOHOL DETECTADA**



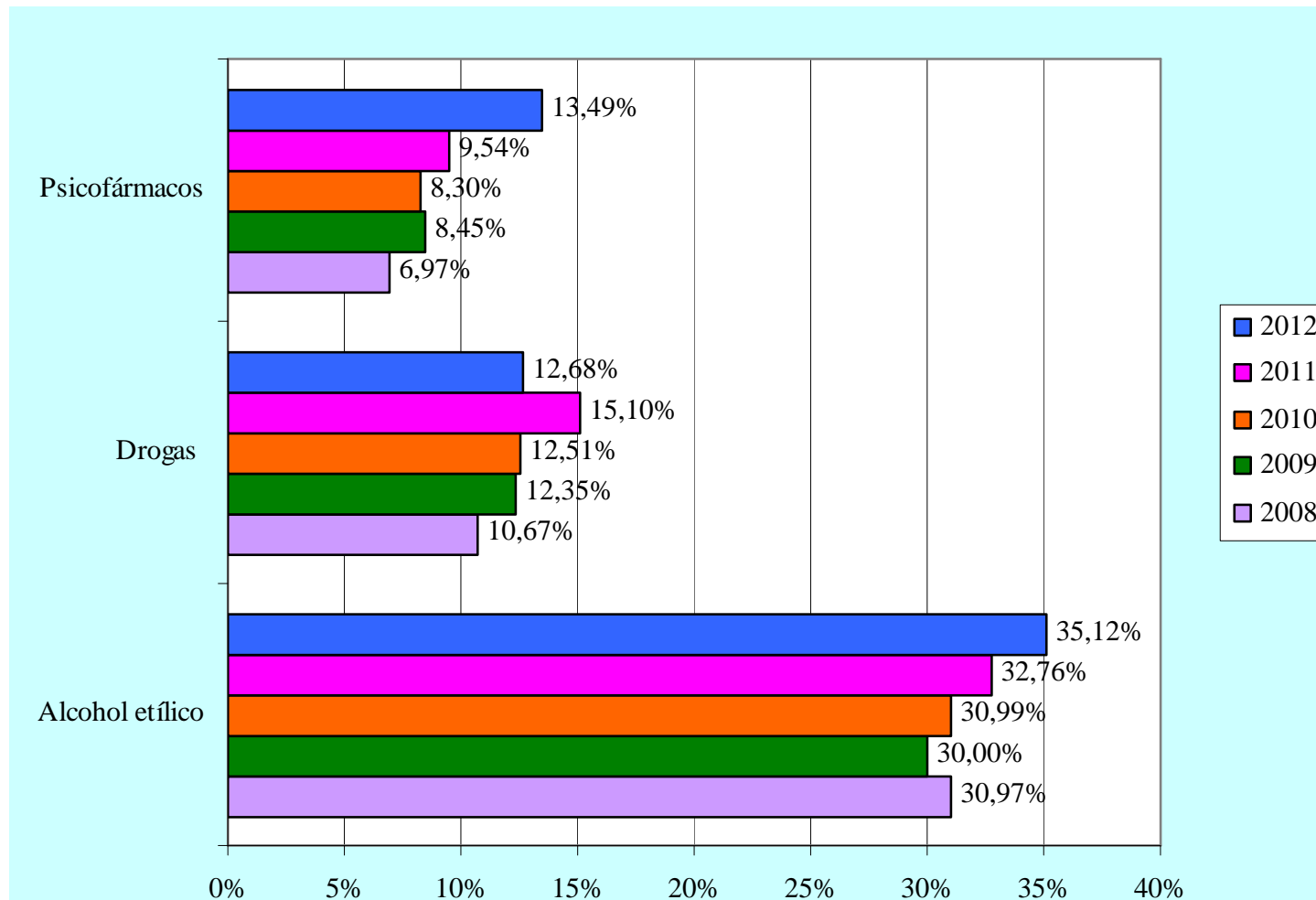
El 70,37% (152) de los conductores fallecidos presentaron una tasa de alcohol superior a 1,2 g/L.

**DISTRIBUCIÓN DE LOS CASOS CON ALCOHOLEMIA POSITIVA
SEGÚN LA TASA DE ALCOHOL DETECTADA**



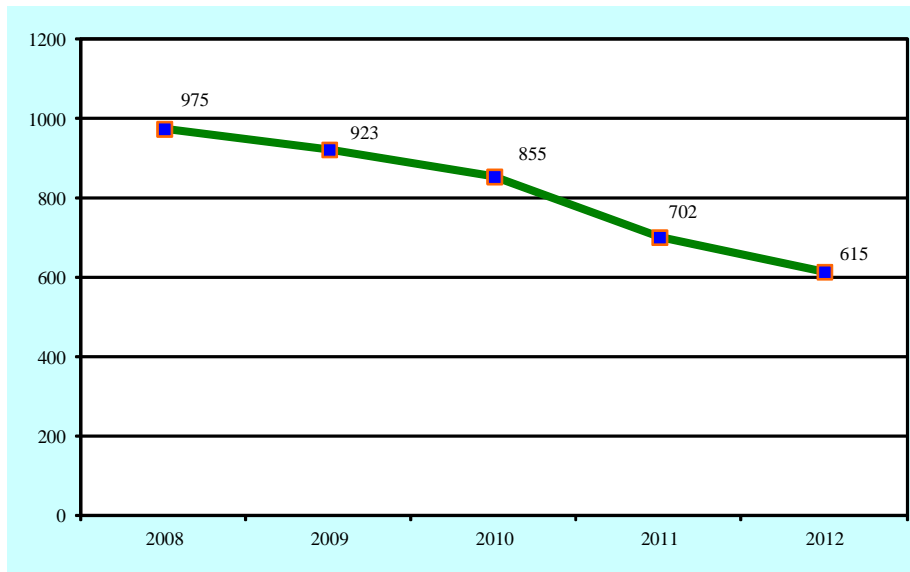
El 83,33% de los peatones fallecidos (40) presentaron una tasa de alcohol superior a 1,20 g/L.

DISTRIBUCIÓN DE LOS RESULTADOS POSITIVOS SEGÚN EL TIPO DE SUSTANCIA IMPLICADA OBTENIDOS EN TODOS LOS CASOS ANALIZADOS

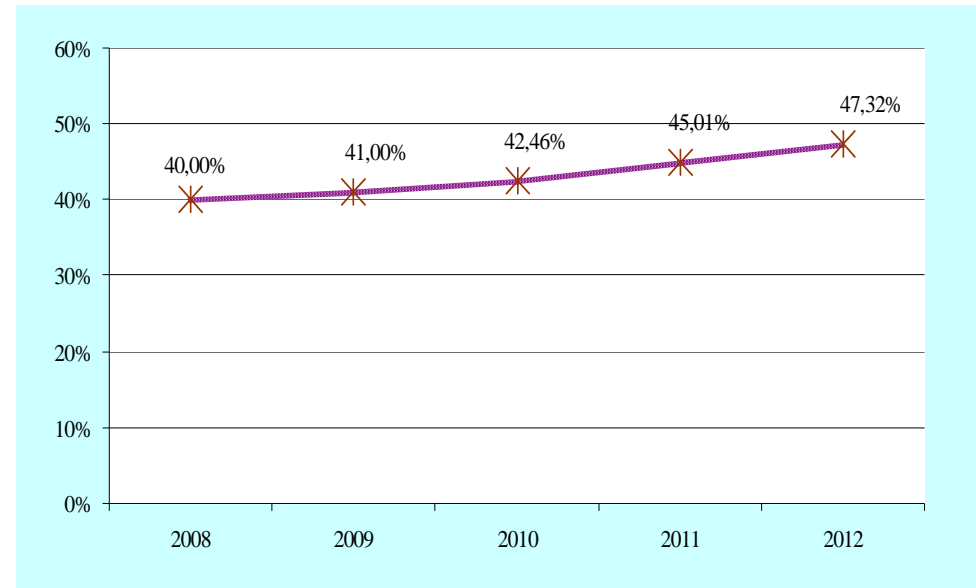


Conductores: Estudio comparativo

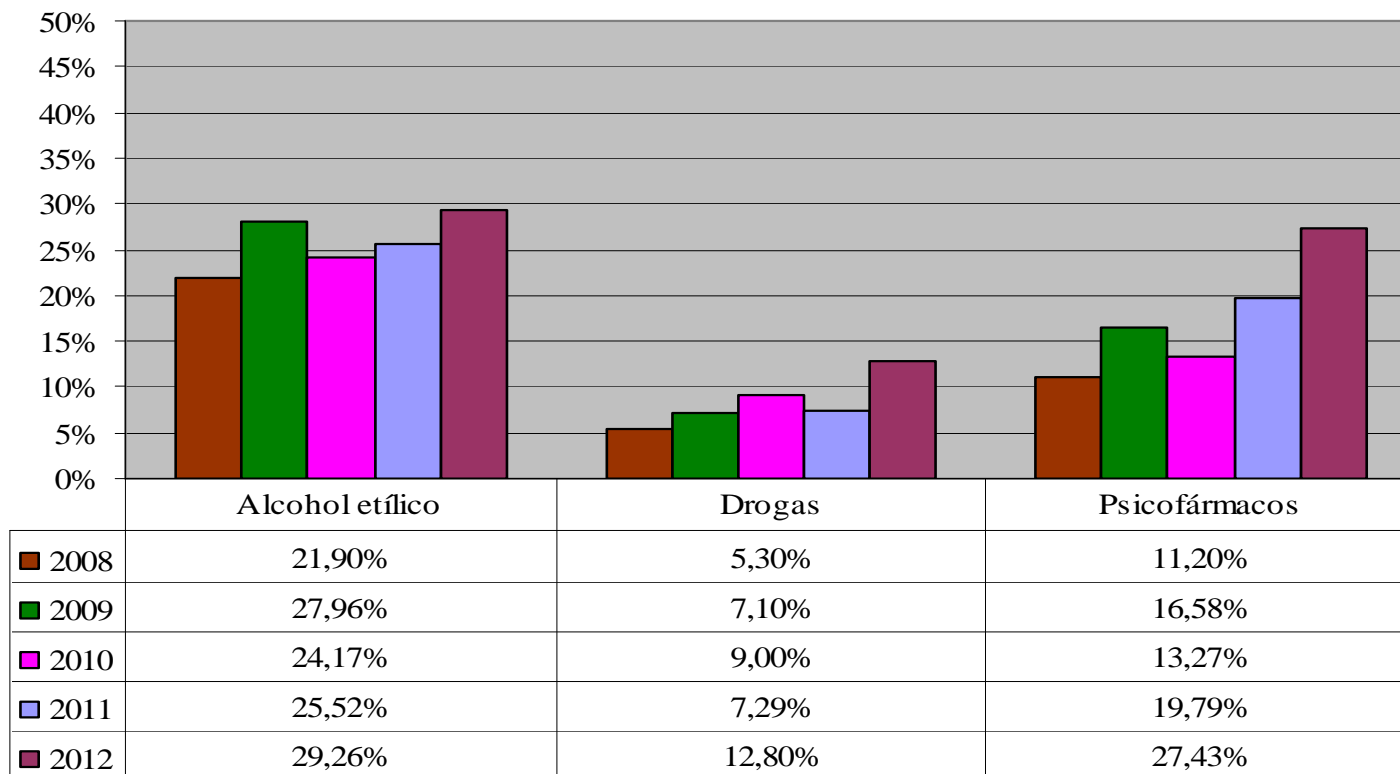
NÚMERO DE CASOS ANALIZADOS



DISTRIBUCIÓN DE LOS CASOS ANALIZADOS CON RESULTADOS POSITIVOS

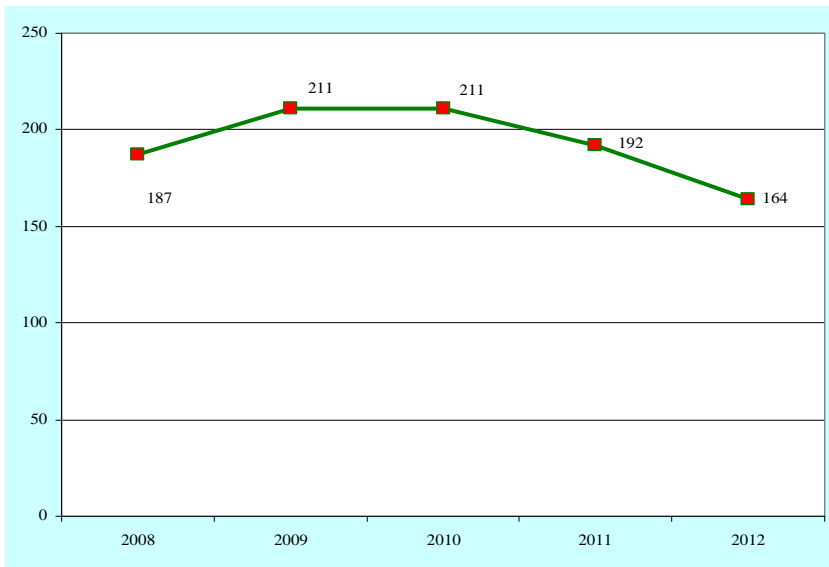


DISTRIBUCIÓN DE LOS RESULTADOS POSITIVOS SEGÚN EL TIPO DE SUSTANCIA IMPLICADA OBTENIDOS EN TODOS LOS CASOS ANALIZADOS



Peatones: Estudio comparativo

NÚMERO DE CASOS ANALIZADOS



DISTRIBUCIÓN DE LOS CASOS ANALIZADOS CON RESULTADOS POSITIVOS

